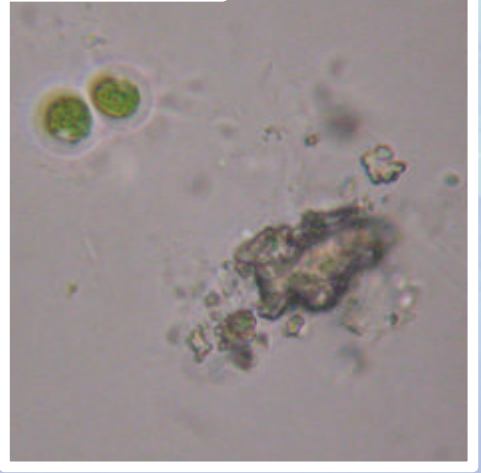




L'acqua e le cellule

Tutti gli esseri viventi sono composti da **cellule**. Ci sono organismi unicellulari, cioè formati da un'unica cellula e organismi pluricellulari come l'uomo che è formato da circa centomila miliardi di cellule. Nelle cellule la percentuale d'acqua è molto elevata e favorisce tutte le reazioni chimiche delle varie sostanze indispensabili alla vita.

Ameba al microscopio



L'acqua e il corpo umano

L'acqua è presente nel corpo umano in quantità che variano a seconda dell'età, del peso e del sesso. In genere, un essere umano è formato per **più del settanta per cento d'acqua**, la maggior parte della quale si trova nel sangue, nelle cellule, nel cervello e nel midollo osseo. Un uomo che pesa settanta chili ha nel suo corpo circa quarantacinque litri d'acqua.

Percentuale di acqua nel corpo umano

