

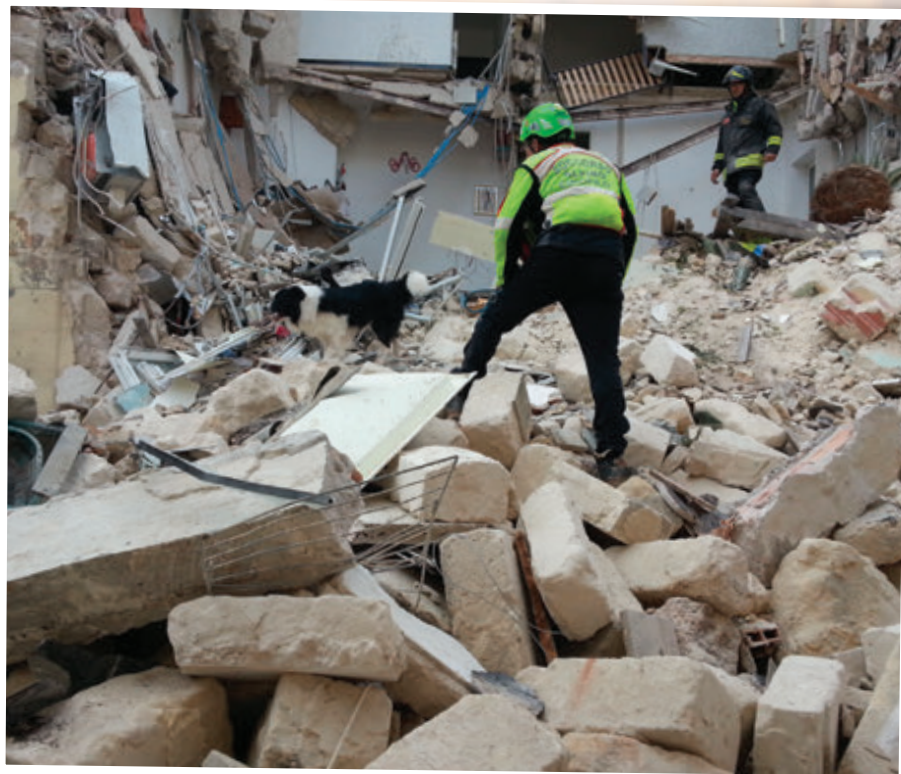


I terremoti

Quando il magma risale dalle profondità, scorrendo lungo il condotto che lo porterà fino alla superficie, incontra rocce che ne ostacolano il flusso e ne assorbono parte dell'energia; questa si manifesta come **vibrazioni** che arrivano in superficie, generando terremoti, solitamente non molto forti e localizzati in un territorio limitato, ma ben percepibili soprattutto quando il magma è prossimo alla fuoriuscita. Spesso si tratta di veri e propri **sciami sismici** che, se ben misurati e interpretati dai vulcanologi, possono essere importanti segnali premonitori di una eruzione vulcanica. In questo caso, viene lanciato l'allarme e fatta evacuare la popolazione locale.



Si ritiene che molti **animali** riescano ad **avvertire in anticipo i terremoti**; effettivamente, animali come i cani sono stati visti agitarsi e assumere comportamenti insoliti prima di una scossa sismica.



Non è chiaro che cosa permetta loro questa sorta di “preveggenza”, ma alcune ipotesi suggeriscono che siano in grado di sentire anche le scosse più piccole, per noi impercettibili, che precedono quelle successive più violente; oppure che sentano una variazione nel campo magnetico o la presenza di elettricità statica, fenomeni che possono accompagnare i terremoti.