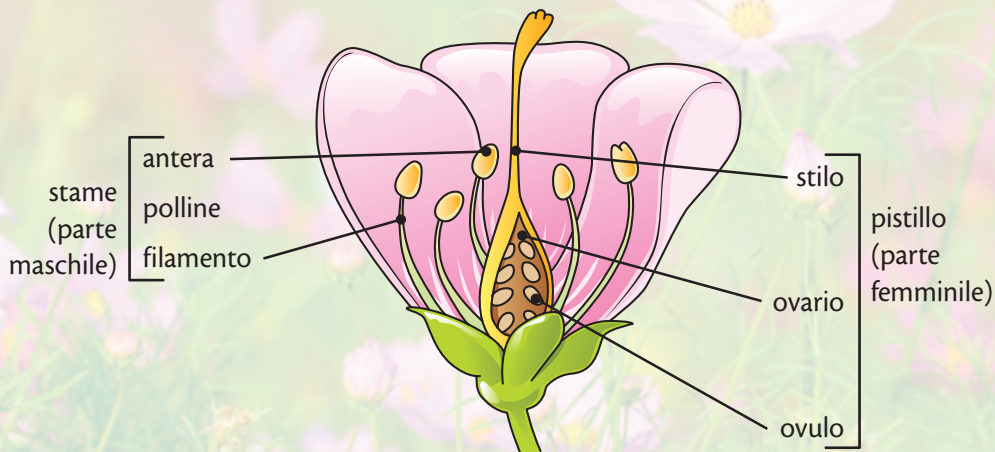




I fiori

I fiori permettono la riproduzione delle piante.

Essi sono un organo molto complesso costituito da elementi maschili e femminili.



Le parti maschili e femminili possono trovarsi:

- nello stesso fiore (come per la maggior parte delle piante piccole o grandi);
- in fiori diversi sulla stessa pianta (come nel mais che ha i fiori maschili in cima a forma di pennacchio e fiori femminili lungo il fusto);
- in fiori diversi su piante separate (come in certe specie di pioppi che hanno alcune piante con fiori maschili e altre con fiori femminili).

Quando cellule maschili (il polline) e femminili (l'ovulo) entrano in contatto, inizia a svilupparsi il seme, che darà vita alla "pianta figlia".